

令和5年度 第1回 ナザレ園サポート24 常陸太田事業所

(定期巡回・随時対応型訪問介護看護)医療・介護連携推進会議

日時：令和5年9月21日(木) 14:00～

場所：ナザレ園サポート24 常陸太田事業所

## 1 開 会

## 2 議 題

- (1) 令和4年度会計報告
- (2) 事業報告(実績)(事例)
- (3) 質疑・ご意見
- (4) 次回開催日時について
- (5) その他

## 3 閉 会

ナザレ園サポート24 常陸太田  
令和4年度 事業活動明細書

(単位:円)

		勘定科目	金額
サービス活動増減の部	収益	介護報酬収益	31,130,214
		利用者負担金	3,893,546
		自費サービス	135,500
		補助金	356,535
		サービス活動収益計(1)	35,515,795
	費用	人件費	24,046,863
		事業費	1,035,918
		事務費	3,788,793
		減価償却費	1,110,574
		国庫補助金等特別積立金取崩額	△ 172,876
		退職給付引当資産取崩差損	0
		サービス活動費用計(2)	29,809,272
		サービス活動増減差額(3) = (1) - (2)	5,706,523
サービス活動外増減の部	収益	受取利息配当金収益	37
		雑収益	0
		サービス活動外収益計(4)	37
	費用	サービス活動外費用計(5)	0
		サービス活動外増減差額(6) = (4) - (5)	37
経常増減差額(7) = (3) + (6)			5,706,560

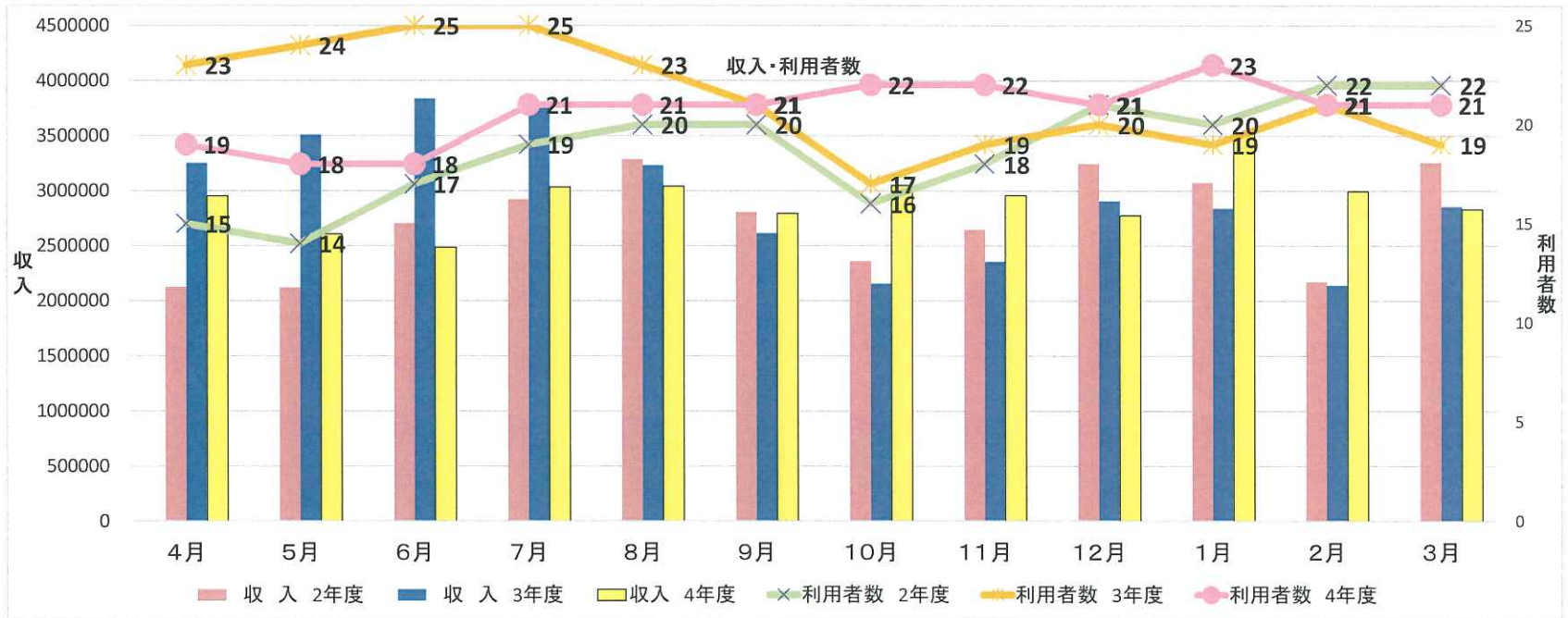
## ナザレ園サポート24 常陸太田 令和4年度 会計資料

### <事業収入>

	4月	5月	6月	7月	8月	9月	10月	11月	12月	1月	2月	3月	合計
令和2年度	2,122,240	2,117,220	2,701,390	2,918,080	3,284,370	2,801,056	2,356,474	2,640,620	3,242,396	3,069,950	2,168,350	3,255,644	32,677,790
令和3年度	3,250,880	3,507,480	3,835,160	3,753,300	3,228,990	2,611,098	2,151,962	2,351,080	2,903,380	2,833,500	2,134,660	2,854,790	35,416,280
令和4年度	2,950,402	2,604,748	2,484,520	3,031,340	3,040,040	2,792,500	3,047,720	2,955,330	2,773,460	3,521,797	2,992,973	2,828,930	35,023,760

### <利用者数>

令和2年度	15	14	17	19	20	20	16	18	21	20	22	22	224
令和3年度	23	24	25	25	23	21	17	19	20	19	21	19	256
令和4年度	19	18	18	21	21	21	22	22	21	23	21	21	248



\*令和5年3月の事業報告（実績）

3月 【21件】

① 新規（90代・女性・独居）

・同居家族逝去後、下肢の痛みに加え気力低下がみられ独居生活に支障が生じる。

遠方に住む家族は、施設入所を勧めるが、本人の強い希望で、自宅での生活継続 週2回の訪問介護から定期巡回に変更。

支援内容（1日2回：安否確認・体調確認・調理・入浴介助・掃除・ゴミ出しなど）

② 利用終了（90代・女性・独居）

・認知機能低下を心配した遠方に住む家族の希望で、ショートステイ利用を経て施設入所となる。

*令和4年度 新規利用者	令和4年4月 ～ 9月	5名
	10月 ～ 令和5年3月	5名
	合計	<u>10名</u>

\*令和5年4月～令和5年9月までの事業報告（実績）

4月 【21件】

① 新規（80代・女性・独居）

・認知機能低下にて、服薬忘れが多くなり、家族より安否確認・服薬声掛け確認の依頼あり。

支援内容（1日1回：安否確認・体調確認・服薬確認など）

② 利用終了（80代・女性・独居）

・起床介助のヘルパー訪問時に、軽い脱力が認められ、家族・ケアマネジャーに連絡。訪問診療により脳梗塞の疑いとの所見で救急搬送、入院となる。

③ 利用終了（80代・女性・独居）

・ヘルパー訪問時に、体調不良が認められ、家族・ケアマネジャーに連絡。家族対応にて翌日受診、脳梗塞の診断にて入院となる。

入院10日後に、脳梗塞再発され昇天する。

5月 【20名】

① 新規（80代・男性）

② 新規（80代・女性）の高齢者世帯

・夫は、40年前、仕事中の事故で、頭部外傷、後遺症により右上下肢麻痺・拘縮、言語障害が残る。

妻は、診断は受けていないが認知機能の低下がある。

支援内容（1日3回：安否確認・体調確認・排泄介助・移乗介助・調理・買い物・掃除・ゴミ出しなど入浴以外の生活全般）

利用終了者なし

6月 【21名】

① 新規／利用終了（80代・男性・独居）

・家族が毎日、仕事の合間に訪問し介護をしていたが、利用者のADL低下がみられ、一人での介護に限界を感じサービス依頼あり。

訪問診療・訪問看護と連携しサービス開始となる。

支援内容（1日3回：安否確認・体調確認・服薬介助・排泄介助・清拭・更衣・食事介助・水分補給など）

訪問5日目に体調を崩し訪問診療後に検査入院となる。

② 利用停止（90代・女性・独居）

・持病の治療にて入院となる。

7月 【22名】

① 新規（70代・女性・高齢者世帯）

・利用者の認知症などの影響で、水分摂取が十分に行えないことに対して、不安症を抱えるご主人が、心配になり救急車要請を繰り返してしまう為、ご主人の不安軽減も目的として依頼あり。

支援内容（1日2回：安否確認・体調確認・水分補給など）

② 新規（80代・女性・独居）

・6月に体調を崩し、家族の家で2週間ほど過ごされ、体調も改善され自宅に戻ったが、一人での生活に不安があり、少しずつ元の生活に戻っていきたいとサービス依頼がある。

支援内容（1日2回：安否確認・室温管理・水分補給・ヘルパーと一緒に調理、片付けなど）

③ 利用終了（70代・女性・家族同居）

・ショートステイ利用中に、誤嚥性肺炎にて、入院となる。

退院後は、施設入所予定

8月【22名】

① 新規（80代・男性・家族同居）

- ・同居の家族が、自営業の為、外出や出張が多く、家族不在時の服薬忘れが目立ってきたことに対する対応依頼がある。

支援内容（1日1回：安否確認・体調確認・内服確認・水分補給など）

② 新規（80代・女性・独居）

- ・要支援にて週1回の訪問介護（総合支援）を利用していたが、認知機能低下がみられ、薬の飲み忘れが多くなる。区分変更にて要介護となり定期巡回に変更。

支援内容（1日2回：安否確認・体調確認・内服確認・水分補給・掃除・調理など）

③ 利用再開 3月①の利用者

- ・本人の強い希望で病院から退院される。訪問看護にて、毎日患部治療継続している。

支援内容（1日2回：安否確認・体調確認・調理・掃除・買物・ゴミ出し・戸締りなど）

④ 利用停止（90代・女性・独居）

- ・家族が、暑い時期の施設での生活を希望し、連続的ショートステイ利用となりサービス中断。

⑤ 利用停止／再開 5月①の利用者

- ・体調不良・食欲不振が続き、訪問診療での血液検査の結果、異常が認められ、検査入院となる。容体が落ち着いたため退院、利用再開。

⑥ 利用停止 7月②の利用者

- ・サービス開始から1か月経過し、独居生活の自信回復が得られ終了。

9月【23名】

① 新規（90代・女性・高齢者世帯）

- ・週3回の訪問介護を利用していたが、認知機能が低下し、できないことが多くなると、遠方に住む家族が心配され、定期巡回に変更。

支援内容（1日2回：安否確認・体調確認・服薬確認・水分補給・調理・買物・掃除など）

② 利用再開 8月 ④の利用者

- ・ショートステイから自宅に戻り、利用再開。

支援内容（1日2回：安否確認・体調確認・内服確認・水分補給・調理・買物・掃除など）

利用終了者なし

\*令和4年度 新規利用者 令和5年4月 ～ 9月 9名

\* 里美地区3件・水府地区3件の依頼があったが、距離的事情により契約までに至らず

その他

\*苦情相談 0件

\*新型コロナ感染状況

職員：感染症対策継続・随時抗原検査実施

8月初旬に1名が陽性になり続けて2名感染

8月中旬に陽性確認された利用者との接触により1名の職員が感染

利用者：8月中旬に1名の利用者が発熱と咳症状あり

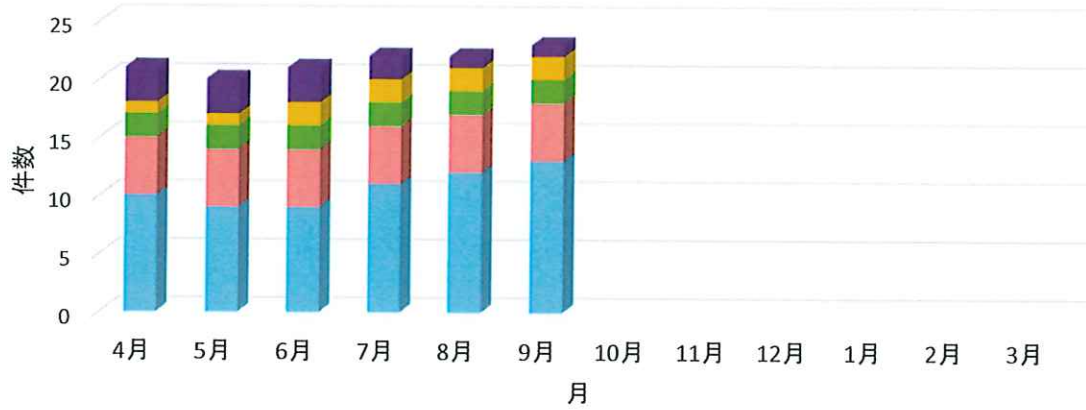
訪問診療にて検査、陽性確認され再入院となる。10日後退院



<事例> 心身機能の低下が著明な高齢者世帯の支援

個人情報保護のため、掲載を省略させていただきます。

令和5年度介護度別 月別利用人数



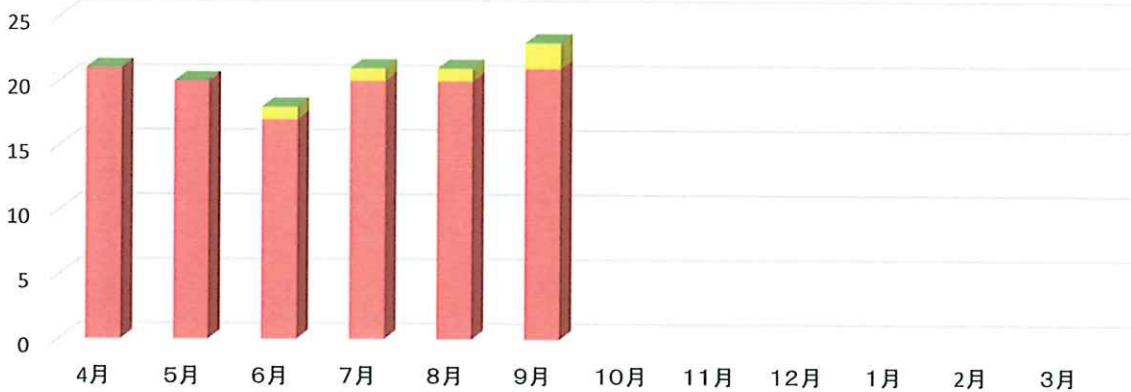
利用人数 件数	4月	5月	6月	7月	8月	9月	10月	11月	12月	1月	2月	3月
要介護1	10	9	9	11	12	13						
要介護2	5	5	5	5	5	5						
要介護3	2	2	2	2	2	2						
要介護4	1	1	2	2	2	2						
要介護5	3	3	3	2	1	1						

R5年4月～R5年9月

新規契約 9件

合計 9件

地域別利用者件数



地区別 件数	4月	5月	6月	7月	8月	9月	10月	11月	12月	1月	2月	3月
太田	21	20	17	20	20	21						
金砂郷	0	0	1	1	1	2						
水府	0	0	0	0	0	0						
里美	0	0	0	0	0	0						