

ナザレ園サポート24 水戸
令和4年度 事業活動明細書

(単位:円)

		勘定科目	金額
サービス活動増減の部	収益	介護報酬収益	38,240,543
		利用者負担金	4,883,897
		補助金事業収益(公費)	466,624
		サービス活動収益計(1)	43,591,064
	費用	人件費	32,984,221
		事業費	1,068,838
		事務費	6,377,523
		減価償却費	1,348,591
		国庫補助金等特別積立金取崩額	△ 1,235,993
		サービス活動費用計(2)	40,543,180
	サービス活動増減差額(3) = (1) - (2)		3,047,884
サービス活動外増減の部	収益	受取利息配当金収益	124
		雑収益	159,600 (緊急支援金他)
		サービス活動外収益計(4)	159,724
	費用	サービス活動外費用計(5)	0
	サービス活動外増減差額(6) = (4) - (5)		159,724
経常増減差額(7) = (3) + (6)			3,207,608
特別増減の部	収益	施設整備等補助金収益	0
		特別収益計(8)	0
	費用	国庫補助金等特別積立金積立額	0
		拠点区分間繰入金費用	12,137
		特別費用計(9)	12,137
特別増減差額(10) = (8) - (9)		-12,137	
当期活動増減差額(11) = (7) + (10)			3,195,471

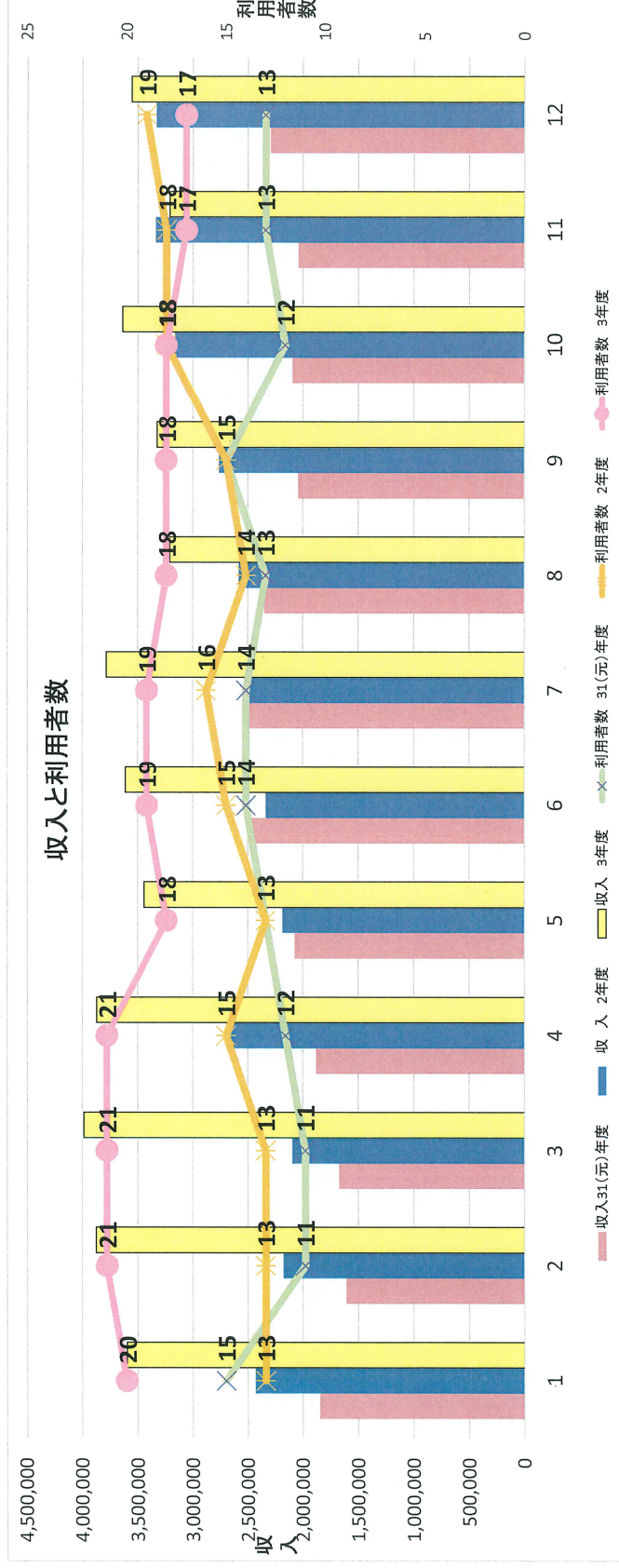
ナザレ園サポート24 水戸 事業収入・利用者数推移表

<事業収入>

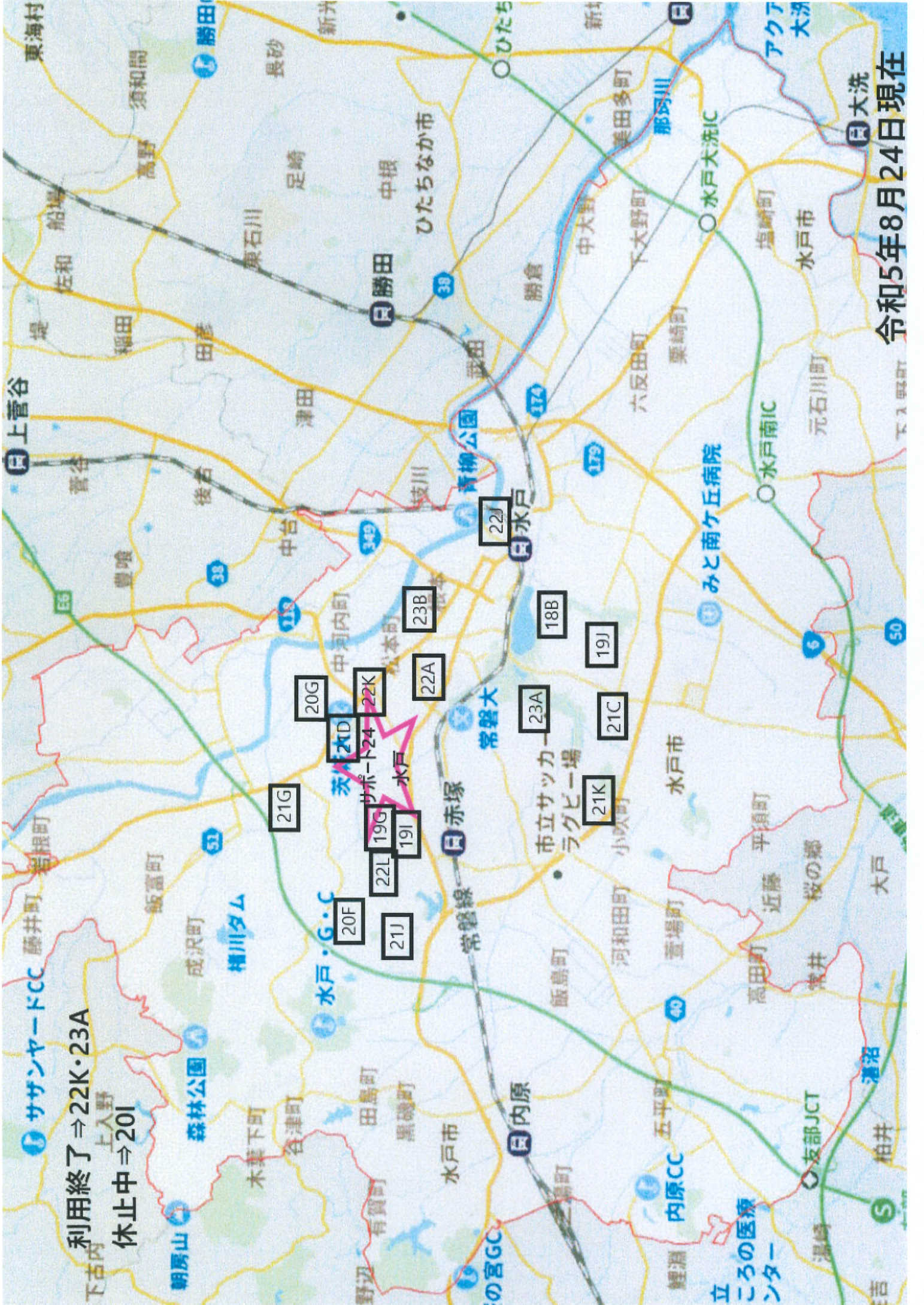
	4月	5月	6月	7月	8月	9月	10月	11月	12月	1月	2月	3月	合計
令和2年度	1,852,059	1,610,594	1,675,917	1,883,111	2,073,614	2,500,253	2,487,256	2,352,275	2,040,118	2,093,412	2,039,055	2,293,046	24,900,710
令和3年度	2,434,106	2,176,878	2,098,296	2,697,728	2,187,717	2,339,874	2,484,358	2,585,726	2,764,284	3,161,084	3,337,409	3,331,995	31,599,455
令和4年度	3,599,718	3,878,249	3,988,856	3,870,899	3,443,360	3,613,008	3,785,445	3,210,761	3,326,728	3,642,253	3,208,974	3,556,189	43,124,440

<利用者数>

令和2年度	15	11	11	12	13	14	14	13	15	12	13	13	156
令和3年度	13	13	13	15	13	15	16	14	15	18	18	19	182
令和4年度	20	21	21	21	18	19	19	18	18	18	17	17	227



コメント：平成31年度から令和3年度途中までは利用者数が大きく伸びることはありませんでしたが、令和3年度終盤から増加しましたが、令和4年度前半にピークを迎え、後半は減少傾向となりました。減少傾向は令和5年度に入っても続いております。



サザンヤードCC
 利用終了 ⇒ 22K・23A
 休止中 ⇒ 20I

令和5年8月24日現在

- 20G
- 20F
- 21J
- 21I
- 21H
- 21G
- 22L
- 22K
- 22J
- 22I
- 22H
- 22G
- 22F
- 22E
- 22D
- 22C
- 22B
- 22A
- 23A
- 23B
- 23C
- 23D
- 23E
- 23F
- 23G
- 23H
- 23I
- 23J
- 23K
- 23L
- 23M
- 23N
- 23O
- 23P
- 23Q
- 23R
- 23S
- 23T
- 23U
- 23V
- 23W
- 23X
- 23Y
- 23Z

令和5年度要介護度別・月別利用人数

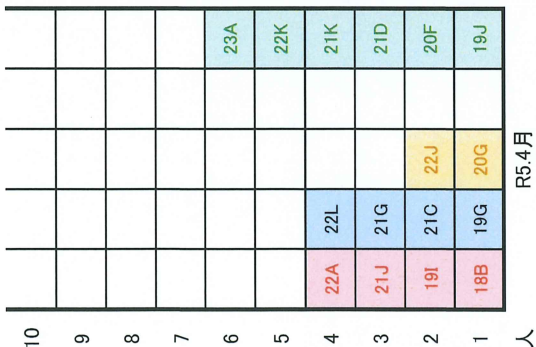
新規	0人
入院	1人
退院	0人
入所	0人
死亡	0人
終了	0人
休止	1人

0人
1人
1人
0人
0人
1人
1人
1人

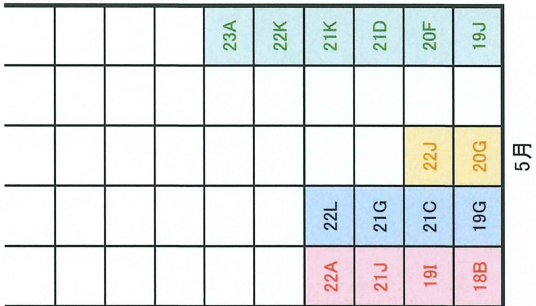
0人
1人
0人
0人
1人
1人
1人

0人
2人
2人
0人
0人
0人
0人
1人

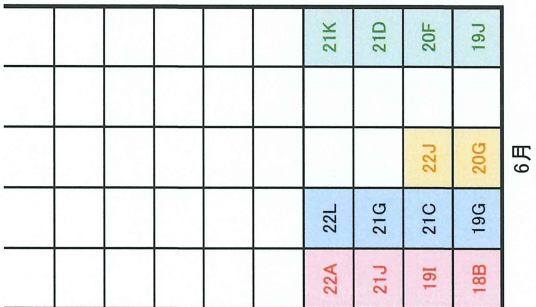
1人
0人
0人
0人
0人
0人
0人
1人



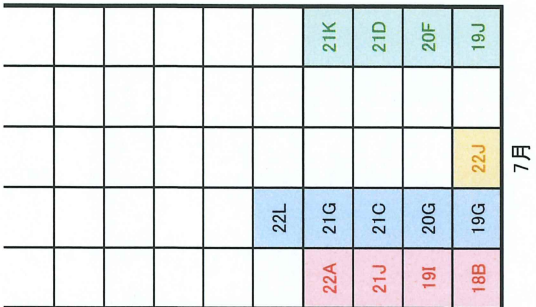
5月 (16名)



6月 (14名)



7月 (14名)



8月24日現在 (15名)

月	随時対応	随時訪問
4月	0回	1回
5月	0回	4回
6月	0回	1回
7月	0回	1回
8月	0回	1回

■ 要介護1 ■ 要介護2 ■ 要介護3 ■ 要介護4 ■ 要介護5

◎23A 介護度5 4/20～5/8入院。5/14～をもって他サービス移行の為利用終了

◎22K 介護度5 5/25お亡くなりになる

◎22L 介護度2 6/27～7/9入院。7/10～利用再開

◎20G 7月より要介護3 → 要介護2となる

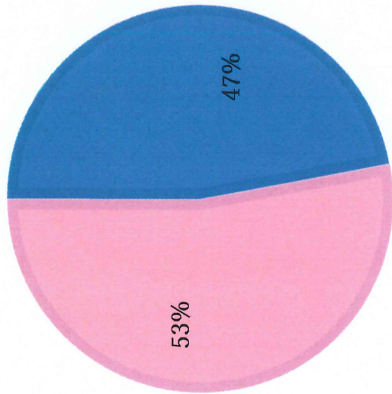
◎21K 介護度5 7/2～7/13入院。7/13～利用再開

◎23B 要介護4 8/9～利用開始

定期巡回の現状報告 (令和5年4月1日～令和5年8月24日)

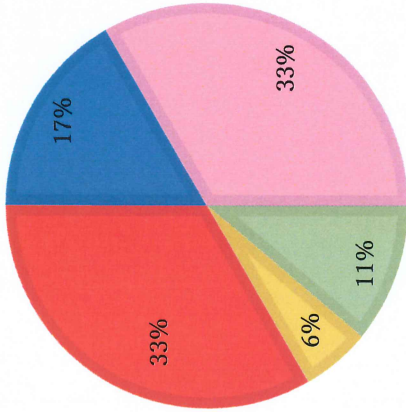
男女比

■ 男性 ■ 女性



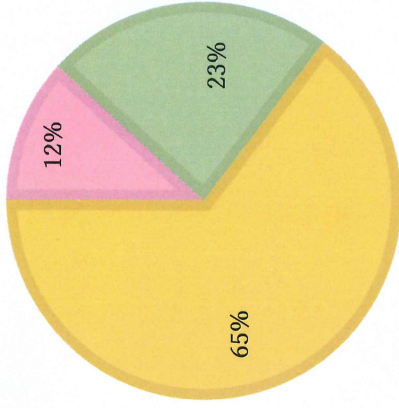
要介護度別

■ 要介護1 ■ 要介護2 ■ 要介護3 ■ 要介護4 ■ 要介護5



年齢別

■ 50台 ■ 60台 ■ 70代 ■ 80代 ■ 90台



男女比	
性別	人数
男性	8名
女性	9名

要介護度別	
要介護度	人数
要介護1	4名
要介護2	4名
要介護3	2名
要介護4	1名
要介護5	6名

年齢別					
年齢	50代	60代	70代	80代	90代
男性	0名	2名	0名	6名	0名
女性	0名	0名	4名	5名	0名
合計	0名	2名	4名	11名	0名