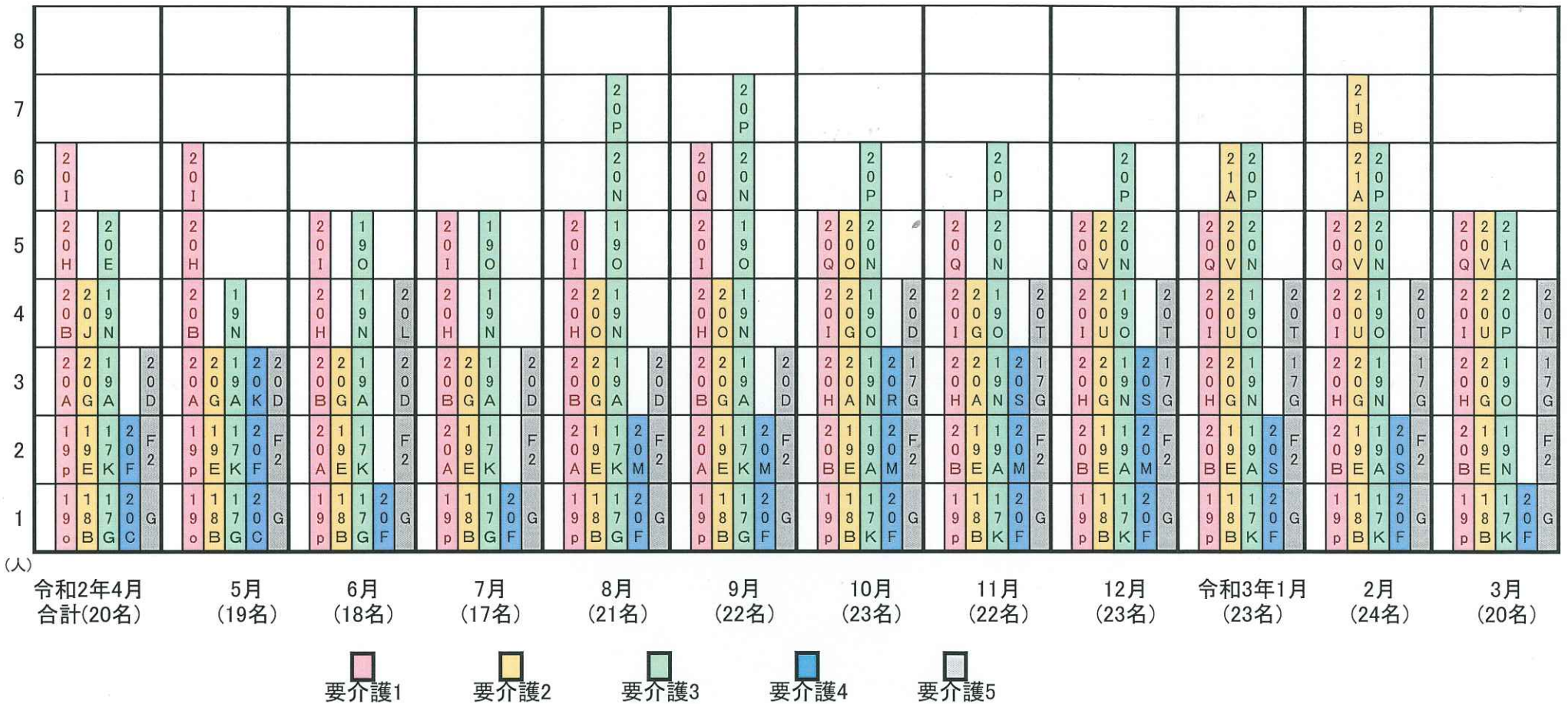


令和2年度 介護度別・月別利用人数

〈令和3年3月31日現在〉



(人)

令和2年4月
合計(20名)

5月
(19名)

6月
(18名)

7月
(17名)

8月
(21名)

9月
(22名)

10月
(23名)

11月
(22名)

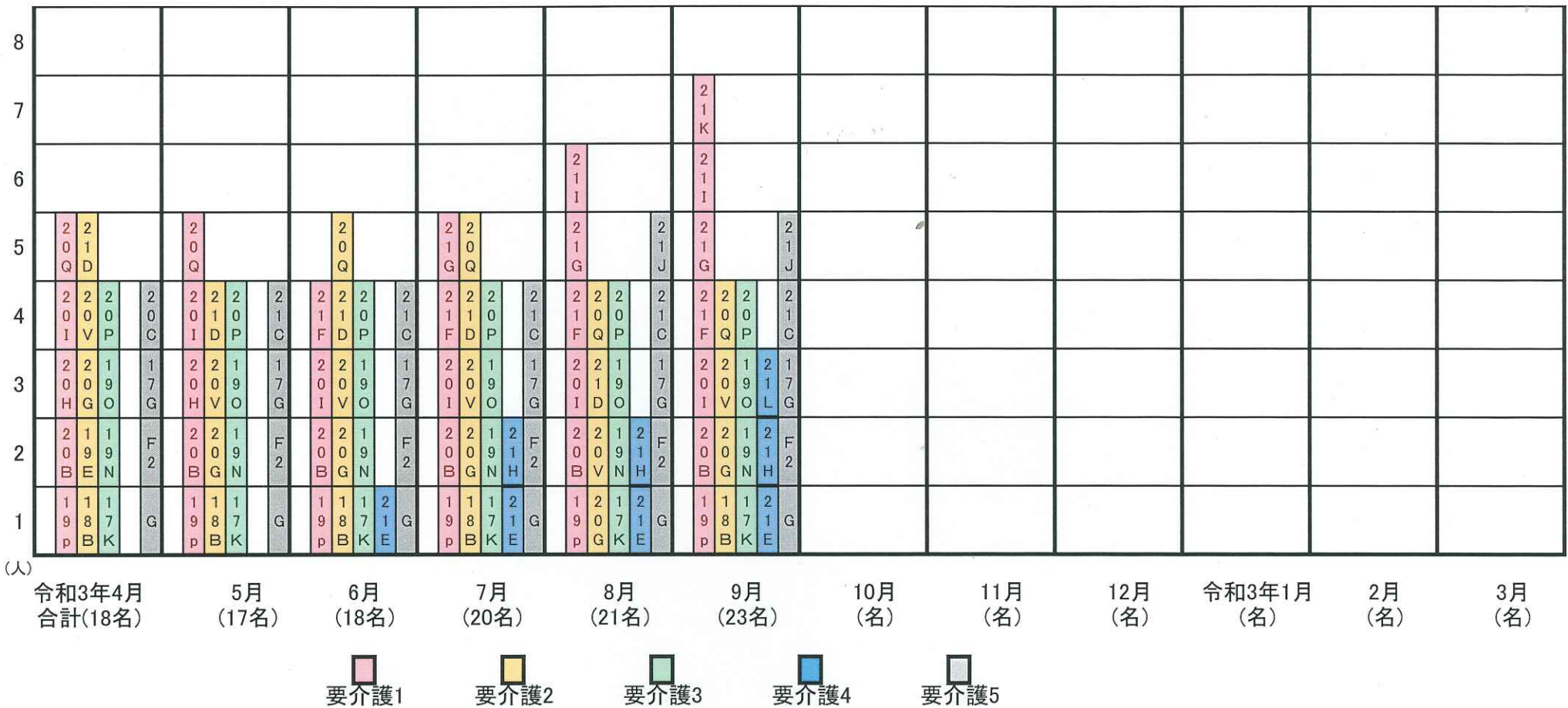
12月
(23名)

令和3年1月
(23名)

2月
(24名)

3月
(20名)

令和3年度 介護度別・月別利用人数



令和3年度 新規受け入れ・終了者（入所・死亡）

「利用者様の利用状況説明」

令和3年	利用開始者	入所者	死亡者	終了者
2月	21B	21B	19A、20N	20S（訪介）
3月		20T	21A、20F	20U
4月	21C、21D			
5月		20H		
6月	21E、21F			19E（訪介）
7月	21G、21H			
8月	21I、21J		21D	
9月	21K		21H	
計	10名	3名	6名	3名

〈入所〉

- 21B（要介護5）の方は、2月のみ利用され特養入所
- 20T（要介護5）盲老人ホームから特養入所
- 20H（要介護1）認知症の進行によりグループホーム入所

〈死亡〉

- 19A・20N・21A（要介護3）
 - 20F・21H（要介護4）・21D（要介護2）
- ※亡くなられた方は、重篤な持病がある方が多かったです。

〈利用終了者〉

- 20S（要介護4）・19E（要介護2）定期巡回⇒訪問介護
- 20U（要介護2）理由：利用料の自己負担が大変である。

〈入院者〉

- 18B（要介護2）7月下旬～9月上旬まで入院

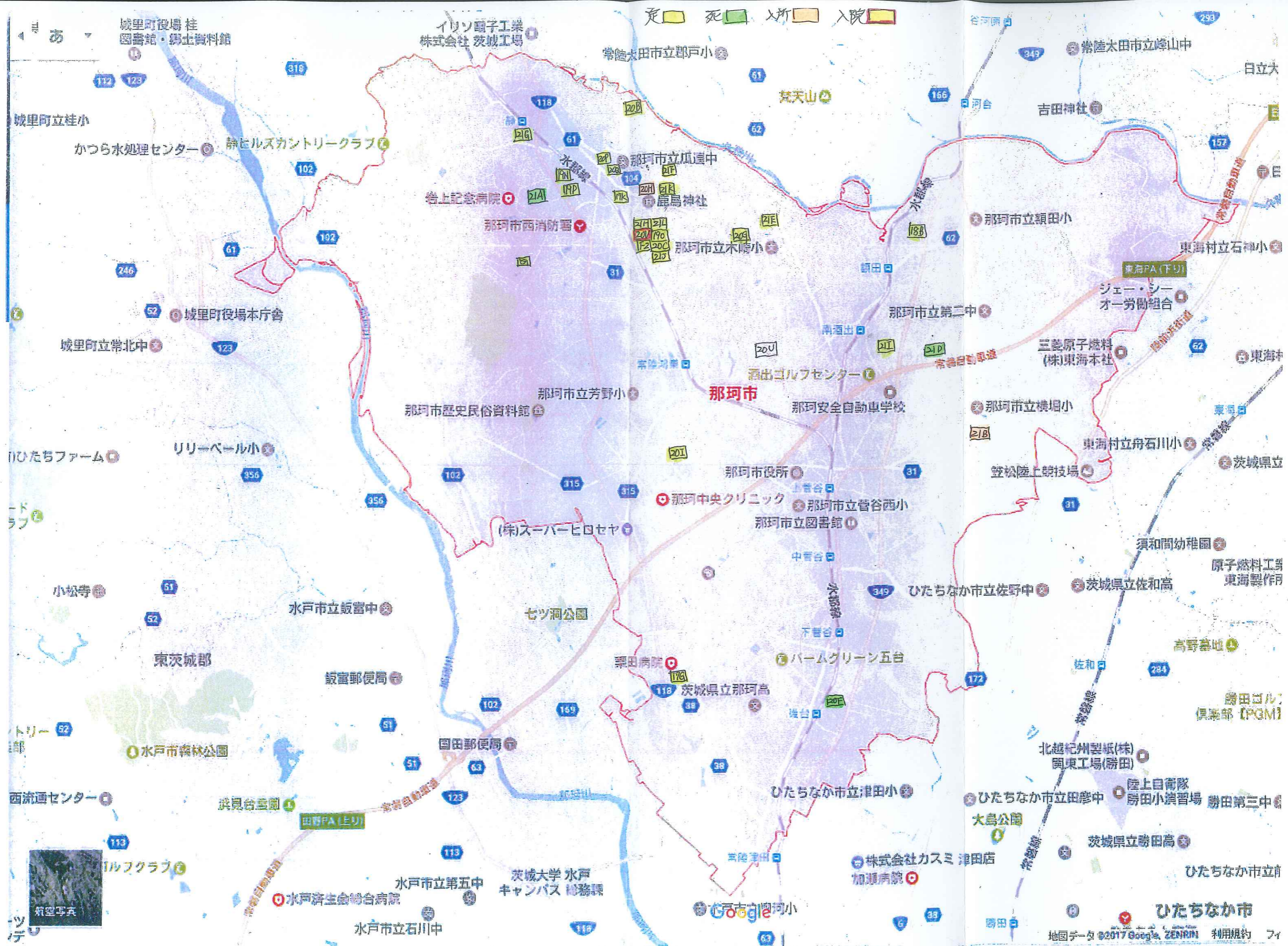
※常に新規利用者を受け入れるため、ケアマネに空き情報を伝える。

【当法人内での利用者数】 令和3年9月現在

- ナザレ園居宅介護支援事業所からの利用者⇒12名、他居宅介護支援事業所からの利用者⇒11名
- ナザレ園養護老人ホームの利用者⇒4名・盲老人ホームの利用者⇒3名

【利用者の傾向等】

- 平成30年頃は、要介護4・5の利用者が多かった。令和2年頃は、要介護1・2・3の利用者が多い。現在も変動の幅が大きく、要介護4の利用者が増減していることで見て取れるように、亡くなる方の利用が多いようである。
- 老人ホームの方は、要介護2～5であり、1日の訪問回数が4回～7回、排泄・食事・入浴介助と訪問回数が多い。一方で自宅への訪問は、要介護1～5でも1日の訪問回数が1回～4回、入浴に関しては、デイサービスを利用される方が殆どです。



死 入所 入院

あ 城里町役場 桂 図書館・郷土資料館

イリソ電子工業 株式会社 茨城工場

常陸太田市立郡戸小

常陸太田市立峰山中

日立大

城里町立桂小

かつら水処理センター

静ヒルズカントリークラブ

梵天山

吉田神社

岩上記念病院

那珂市立瓜連中

那珂市立額田小

東海村立石神小

246

61

102

178

188

157

52

城里町役場本庁舎

那珂市立第二中

ジェー・シー オー労働組合

城里町立常北中

那珂市西消防署

那珂市立木崎小

三菱原子燃料 (株)東海本社

東海村

那珂市立芳野小

那珂市

那珂安全自動車学校

那珂市立横堀小

東海村立舟石川小

ひたちファーム

リリ=ベール小

那珂市歴史民俗資料館

那珂市役所

笠松陸上競技場

茨城県立

ド ラブ

356

102

315

315

那珂中央クリニック

那珂市立菅谷西小

須和間幼稚園

原子燃料工業 東海製作所

小松寺

水戸市立飯富中

セツ洞公園

那珂市立図書館

ひたちなか市立佐野中

茨城県立佐和高

高野墓地

東茨城郡

飯富郵便局

栗田病院

茨城県立那珂高

パームグリーン五台

佐和

284

勝田ゴルフ 倶楽部【PGM】

トリー

水戸市森林公園

国田郵便局

169

38

38

ひたちなか市立津田小

北越紀州製紙(株) 関東工場(勝田)

陸上自衛隊 勝田小演習場 勝田第三中

西流画センター

武見台公園

田野PA止り

123

118

118

株式会社カスミ 津田店

茨城県立勝田高

ひたちなか市立前

航空写真

水戸市立第五中

茨城大学 水戸 キャンパス 総務課

水戸済生会総合病院

水戸市立石川中

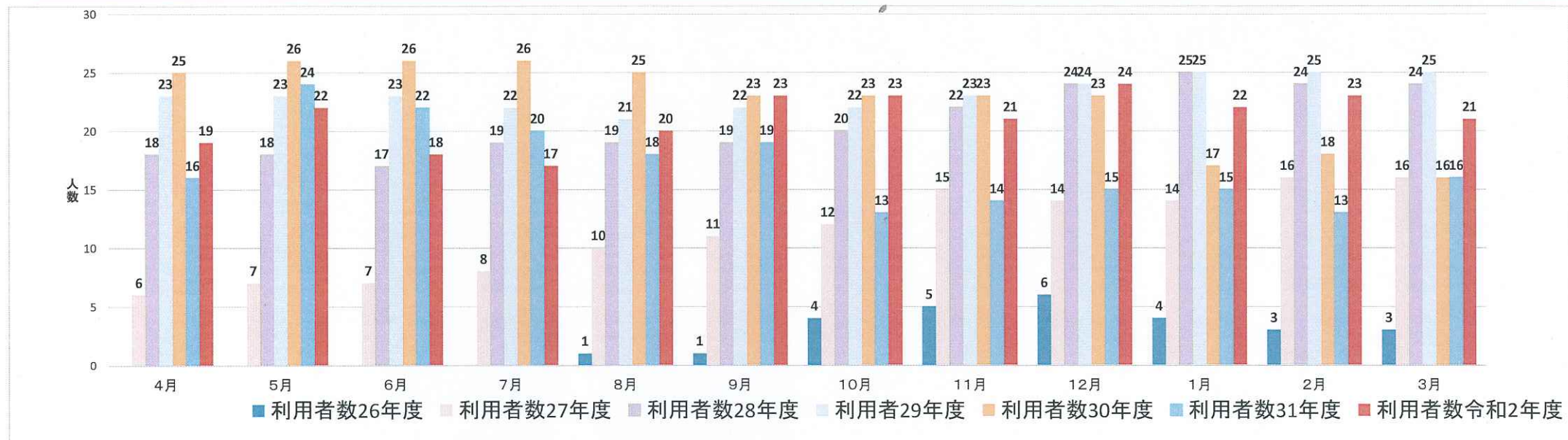
Google

ひたちなか市

地図データ ©2017 Google, ZENRIN 利用規約

定期巡回・随時対応型訪問介護看護事業所 会計資料

	年度	4月	5月	6月	7月	8月	9月	10月	11月	12月	1月	2月	3月
利用者数	26年度					1	1	4	5	6	4	3	3
	27年度	6	7	7	8	10	11	12	15	14	14	16	16
	28年度	18	18	17	19	19	19	20	22	24	25	24	24
	29年度	23	23	23	22	21	22	22	23	24	25	25	25
	30年度	25	26	26	26	25	23	23	23	23	17	18	16
	31年度	16	24	22	20	18	19	13	14	15	15	13	16
	令和2年度	19	22	18	17	20	23	23	21	24	22	23	21



令和2年度 事業活動明細書

勘定科目		金額
収益	介護報酬収益	42,452,087
	利用者負担金	4,773,995
	収益計(1)	47,226,082
費用	人件費	31,251,624
	事業費	1,293,614
	事務費	6,737,209
	減価償却費	612,831
	費用計(2)	39,895,278
經常増減差額(3) = (1)-(2)		7,330,804