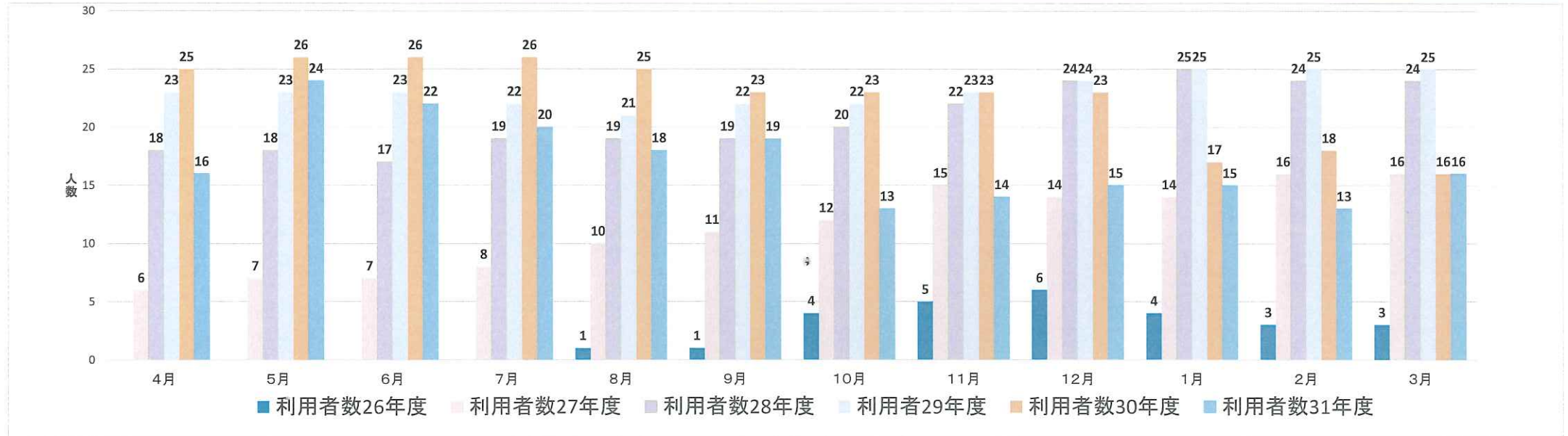


定期巡回・随時対応型訪問介護看護事業所 会計資料

年度	4月	5月	6月	7月	8月	9月	10月	11月	12月	1月	2月	3月
26年度					1	1	4	5	6	4	3	3
27年度	6	7	7	8	10	11	12	15	14	14	16	16
28年度	18	18	17	19	19	19	20	22	24	25	24	24
29年度	23	23	23	22	21	22	22	23	24	25	25	25
30年度	25	26	26	26	25	23	23	23	23	17	18	16
31年度	16	24	22	20	18	19	13	14	15	15	13	16



平成31年度 事業活動明細書

		勘定科目	金額
サービス活動増減の部	収益	介護報酬収益	34,444,243
		利用者負担金	3,848,688
		自費サービス	10,000
		サービス活動収益計(1)	38,302,931
	費用	人件費	27,843,591
		事業費	1,109,244
		事務費	3,048,738
		利用者負担軽減額	15,437
		減価償却費	387,451
		サービス活動費用計(2)	32,404,461
サービス活動増減差額(3) = (1) - (2)		5,898,470	
サービス活動外増減の部	収益	受取利息配当金収益	93
		サービス活動外収益	60,660
		サービス活動外収益計(4)	60,753
	費用		
		サービス活動外費用計(5)	0
		サービス活動外増減差額(6) = (4) - (5)	60,753
		経常増減差額(7) = (3) + (6)	5,959,223

令和2年度 新規受け入れ・終了者（入所・死亡）

令和2年	利用開始者	入所者	死亡者
4月	20H・20I・20J	19Q	20E
5月	20K	20J	20K・20C
6月	20L		20L
7月			
8月	20N・20M・20O・20P		
9月	20Q		
計	10名	2名	4名

「利用者様の利用状況説明」

令和2年度の4月から9月は、新規利用者が10名と上向きの推移でありました。しかし、緑・茶・青で示しました方は、1ヶ月程で、入所・死亡となってしまいました。

20J→長期にサービス付き高齢者住宅を利用されていた方で、自宅へ戻りたいという希望で、1ヶ月でしたが戻られました。

20K→身体状況の悪化により利用開始し1ヶ月ほどで亡くなる。

20L→脳梗塞の交渉により訪問介護利用であったが、状態悪化のため、定期巡回に切り替え、間もなく亡くなる。

○令和1年度は、年度初め要介護2以上の方が利用されていました。グラフを見ていただきますとはっきり確認いただけます。11月より、要介護1の方が多くなり半面では、要介護4・5が減少いたしました。そのことに伴い介護報酬の減少となりました。

○令和2年度は、元年と同じような要介護度となっておりますが、少しずつではありますが利用者が増加しております。要介護4・5の方は、終末期の利用などが多く長期の利用にはつながりません。

【当法人内での利用者数】 令和2年9月現在

○ナザレ園居宅介護支援事業所からの利用者→10名、他居宅介護支援事業所からの利用者→12名

○ナザレ園養護老人ホームの利用者→4名・盲老人ホームの利用者→1名

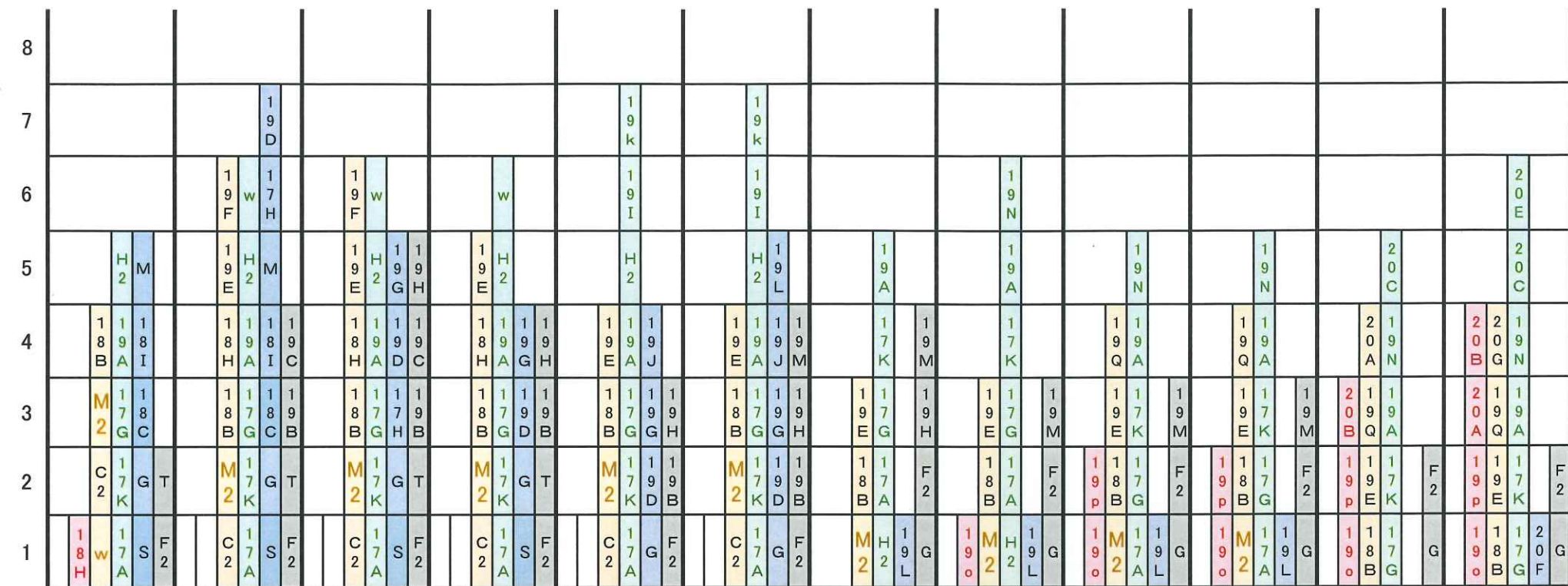
自己評価・外部評価表においては、令和2年5月中にナザレ園ホームページ「URLwww.nazareen.or.jp」に掲載してありますが、同封いたしました。

令和2年度 介護度別・月別利用人数

(人)	令和2年4月 合計(20名)					5月 (19名)					6月 (18名)					7月 (17名)					8月 (21名)					9月 (22名)					10月 (名)	11月 (名)	12月 (名)	令和3年1月 (名)	2月 (名)	3月 (名)																																																																																									
8																																																																																																																													
7																																																																																																																													
6	20 I					20 I															20 P					20 P																																																																																																			
5	20 H					20 E					20 H					20 I					19 O					20 I					19 O					20 I					19 O																																																																																				
4	20 B					20 J					20 N					20 B					19 N					20 L					20 H					19 N					20 H					20 O					20 N					20 H					20 O					20 N																																																											
3	20 A					20 G					20 A					20 G					20 A					20 K					20 D					20 B					20 G					20 A					20 B					20 G					20 A					20 B					20 G					20 A					20 B					20 G					20 A					20 B					20 G																								
2	19 p					19 E					19 K					20 F					19 p					19 E					20 F					20 A					19 K					20 M					20 A					19 E					20 K					20 M					20 F																																																						
1	19 o					19 B					19 G					19 C					19 o					19 B					20 F					19 o					19 B					20 G					19 o					19 B					20 G					19 o					19 B					20 G																																																	

要介護1
 要介護2
 要介護3
 要介護4
 要介護5

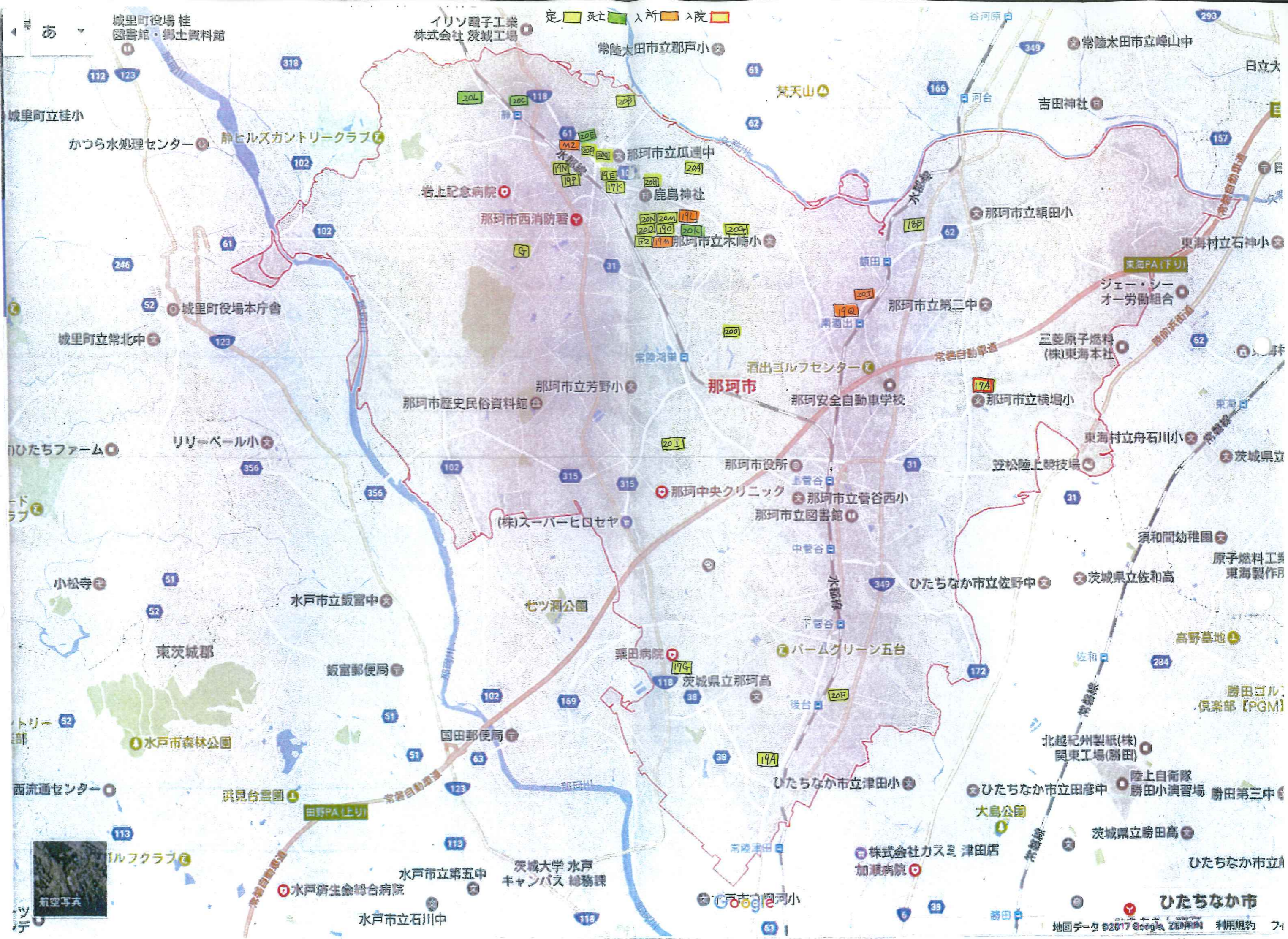
令和元年度 介護度別・月別利用人数



(人)

平成31.4月 合計(17名) 令和1年5月 (23名) 6月 (22名) 7月 (19名) 8月 (18名) 9月 (20名) 10月 (13名) 11月 (14名) 12月 (15名) 令和2年1月 (15名) 2月 (14名) 3月 (17名)

要介護1
 要介護2
 要介護3
 要介護4
 要介護5



城里町役場 桂
図書館・郷土資料館

イリソ電子工業
株式会社 茨城工場

常陸大田市立郡戸小

常陸太田市立峰山中

城里町立桂小

かつら水処理センター

静ヒルズカントリークラブ

梵天山

吉田神社

岩上記念病院

那珂市西消防署

那珂市立瓜連中

鹿島神社

那珂市立額田小

東海村立石神小

城里町役場本庁舎

城里町立常北中

那珂市立第二中

ジェー・シー
オー労働組合

三菱原子燃料
(株)東海本社

那珂市立芳野小

那珂市

那珂安全自動車学校

那珂市立横堀小

東海村立舟石川小

ひたちファーム

リリーバール小

那珂市歴史民俗資料館

那珂市役所

那珂中央クリニック

那珂市立図書館

笠松陸上競技場

茨城県立佐和高

小松寺

水戸市立飯富中

セツ洞公園

那珂市立菅谷西小

ひたちなか市立佐野中

原子燃料工業
東海製作所

東茨城郡

飯富郵便局

栗田病院

バームグリーン五台

高野基地

水戸市森林公園

国田郵便局

茨城県立那珂高

北越紀州製紙(株)
関東工場(勝田)

勝田ゴルフ
(倶楽部)【PGM】

西流通センター

浜見台公園

123

ひたちなか市立津田小

ひたちなか市立田彦中

陸上自衛隊
勝田小演習場 勝田第三中

ゴルフクラブ

水戸市立第五中

茨城大学 水戸
キャンパス 事務課

株式会社カスミ 津田店
加瀬病院

茨城県立勝田高

ひたちなか市立

水戸済生会総合病院

水戸市立石川中

Google

ひたちなか市