

養護老人ホームナザレ園便り

令和2年5月発行

養護老人ホームナザレ園
・生活管理指導短期宿泊事業
〒319-2103
茨城県那珂市中里301番地
TEL:029-296-0315
FAX:029-296-0291

ごあいさつ

地球温暖化が進み、災害が多発していると報じられております。当県でも、台風の影響による河川の氾濫がおり、今まで体験したことのない被害を受けました。

令和2年度はエネルギーの使用状況やできる削減・できる温暖化対策、環境問題の取り組みをみんなで話し合い循環型の生活を考えてみましょう。

社会福祉法人 ナザレ園
理事長 菊池 義

今年度もよろしくお願い致します



レストランの前庭は花畑です。
6月はバラの花がみごとに咲き、
バラ祭りを予定しています。

施設の取り組み

食品残渣を資源として利用し、土づくりと安全な野菜づくりを行っています。

施設で取り組んでいる地球温暖化対策（薪づくり、井戸水利用、循環型農業）について、市で発表も行いました。みんなで頑張りましょうと呼びかけました。



食品残渣を資源とした肥料



おいしく安全なナスがたくさんできました



常陸太田市と那珂市を結ぶ木島橋から見た、台風19号の久慈川の様子

環境整備



施設からセラピーの森へ続く砂利道をコンクリートで舗装し、散歩するのにより快適な道が完成しました。



地域交流



那珂御膳も好評でした。



昨年度も地域の敬老会の受け入れを積極的に行いました。



民生委員や施設職員の施設見学の受け入れを行いました。
キッチンでは在宅へのお弁当を 365 日作っています。

お知らせ



面会時には、面会者に右記のチェックシートの確認をさせていただきます。ご協力よろしくお願い致します。



水分補給も忘れずに！



天気の良い日には施設の庭を散歩しています。

チェックシート

- 発熱している
- 過去2週間以内に熱があった
- だるい
- 気持ち悪い・吐き気がある
- 過去1週間以内に嘔吐した
- のどが痛い
- 下痢をしている
- くしゃみ、鼻水がある
- 目が赤い、または結膜炎がある
- 1か月以内に始まった咳がある
- 1か月以内に始まった匂いにくさがある
- 1か月以内に始まった味の感じにくさがある
- 同居している人が発熱している

該当する場合は
面会をお断り
致します

平素より当施設へのご支援、ご協力を賜り感謝申し上げます。

このたび、新型コロナウイルス感染において「緊急事態宣言」が解除されました。予防対策等急速に緩めるのではなく、引き続き利用者の皆様や職員等の健康管理・観察し感染防止してまいります。面会や外出、諸行事等については制限していましたが6月1日から再開させていただきます。面会は感染情報等注意しながら、事前にご連絡頂ければ幸いです。また面会者の方の健康チェック、場所は居室ではなく面会室において短時間でのお願いです。

何かとご不便をおかけいたしますがよろしく願いいたします。

最近施設の庭には、バラが咲き始めました。利用者の皆様は散歩を楽しんでいらっしゃいますが、ご家族の皆様にも見学して頂ける日が来る事を念願しております。

施設長 勝山 ふち美

フェイスブックの「ナザレ園」ページで各施設のトピックを紹介しています。またスマホ版ホームページにて、最新の情報をご確認頂けます。



Facebook 公式ページ：ナザレ園
URL：http://www.nazareen.or.jp
Email：yogorogin@nazareen.or.jp

生活管理指導短期宿泊事業 (ショートステイ)

365日24時間いつでもご利用できます。お住まいの市町村の福祉事務所とご相談下さい。

入居者状況 (令和2年5月)

定員110名 現員107名
ショート1名

個人契約でも当施設をご利用いただけます。

詳細はお問い合わせください。

《お問い合わせ先》

養護老人ホームナザレ園
029-296-0315

余暇活動

各利用者の心身状態に合わせて、ボカシ作りや畑作業、銀杏等様々な作業を行っていただき余暇活動の充実を図りました。

ボカシ作り

循環型農業の一環として、ボカシ作りを行いました。



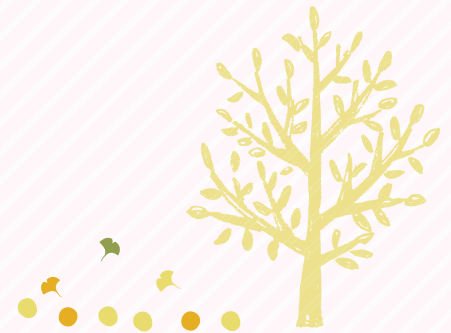
<ボカシとは？>

米糠やもみ殻等の有機物に有効微生物群と糖蜜を混ぜ、発酵させたもの。

ボカシを使って食品残渣堆肥をつくります。

銀杏

銀杏拾いから皮むき、選別、袋詰めまで行い市場に出荷をしました。



野菜収穫

年間を通し、じゃがいも、大根、ラディッシュ、なす等美味しい野菜がたくさんできました。

利用者の食事に使用しおいしくいただきました。

また、じゃがいもは市場に出荷もしました。



令和元年度 行事振り返り

<4月の行事>

- 11日 お花見
- 16日 70周年創立記念祝会
- 26日 吉本有里様慰問



創立記念祝会で 70年の歴史を振り返りました。



作業手伝いをしてくださる方に感謝を込めて鉢植えを送りました。

<5月の行事>

- 2日 お茶会
- 16日 誕生会
- 28日 健康診断
- 31日 夜間想定避難訓練



快晴の中、お花見をしました。



お抹茶と菓子を味わいました。

<6月の行事>

- 5日 バラ祭り
- 18、20、27日 サンキ買い物外出
- 20日 誕生会
- 25日 誕生月者外出



全入居者対象に健康診断を行いました。



消防立ち合いの元、夜間想定避難訓練を行いました。

<7月の行事>

- 7日 七夕
- 18日 誕生会

<8月の行事>

- 6日 お盆追悼会・墓参
- 15日 誕生会
- 22日 納涼大会



買い物外出では、各自思い思いの服を選びました。



納涼大会では、うりづらおはやし保存会の演奏を楽しみました。

<9月の行事>

- 5日 敬老祝会
- 24日 お彼岸追悼会・墓参

<10月の行事>

- 12、26日 りんご狩り外出
- 15日 瓜連小学校合同運動会
- 17日 誕生会・誕生月者外出

<11月の行事>

- 19日 運動会・家族会総会
- 14、16、19、28日 サンキ買い物外出
- 17日 誕生会・誕生月者外出



七夕の飾りつけをしました。



誕生月者で希望者を募り、食事・買い物外出をしました。

<12月の行事>

- 19日 誕生日会
- 24日 クリスマス会